



Atterrare e Decollare a Locarno (LSZL)

Informazioni per il volo a vela

Gruppo Volo a Vela Ticino- GVVT

Massimo Gianora

Su idea di *Linda Berta*

Premessa

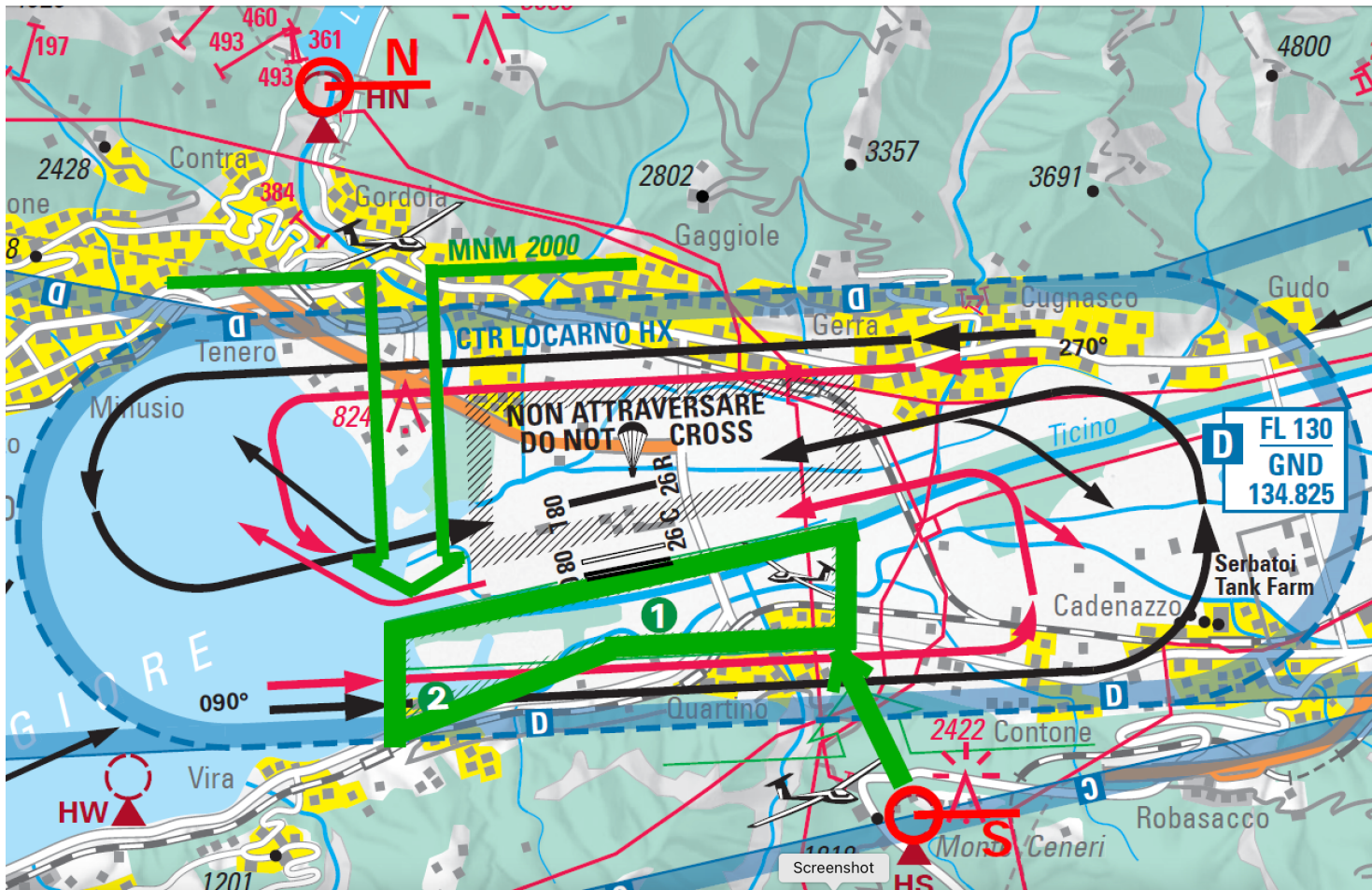


- Gli estratti delle cartine e dei vari documenti qui di seguito pubblicate come «*Carta Regionale VFR LSZL*», «*Carta d'Avvicinamento a Vista LSZL*» e i vari estratti del «*AD INFO LSZL*» sono solamente a scopo informativo. Fanno stato le attuali cartine e i documenti ufficiali pubblicate sulla pubblicazione d'informazioni aeronautiche (**AIP**)
- Il pilota è il solo responsabile della verifica delle informazioni pubblicate nella versione più recente dell'**AIP**, come pure le informazioni contenute nei bollettini **NOTAM** e **DABS** che riguardano l'aerodromo di Locarno (**LSZL**)

Settore **LIMA GOLF** o ALIANTI



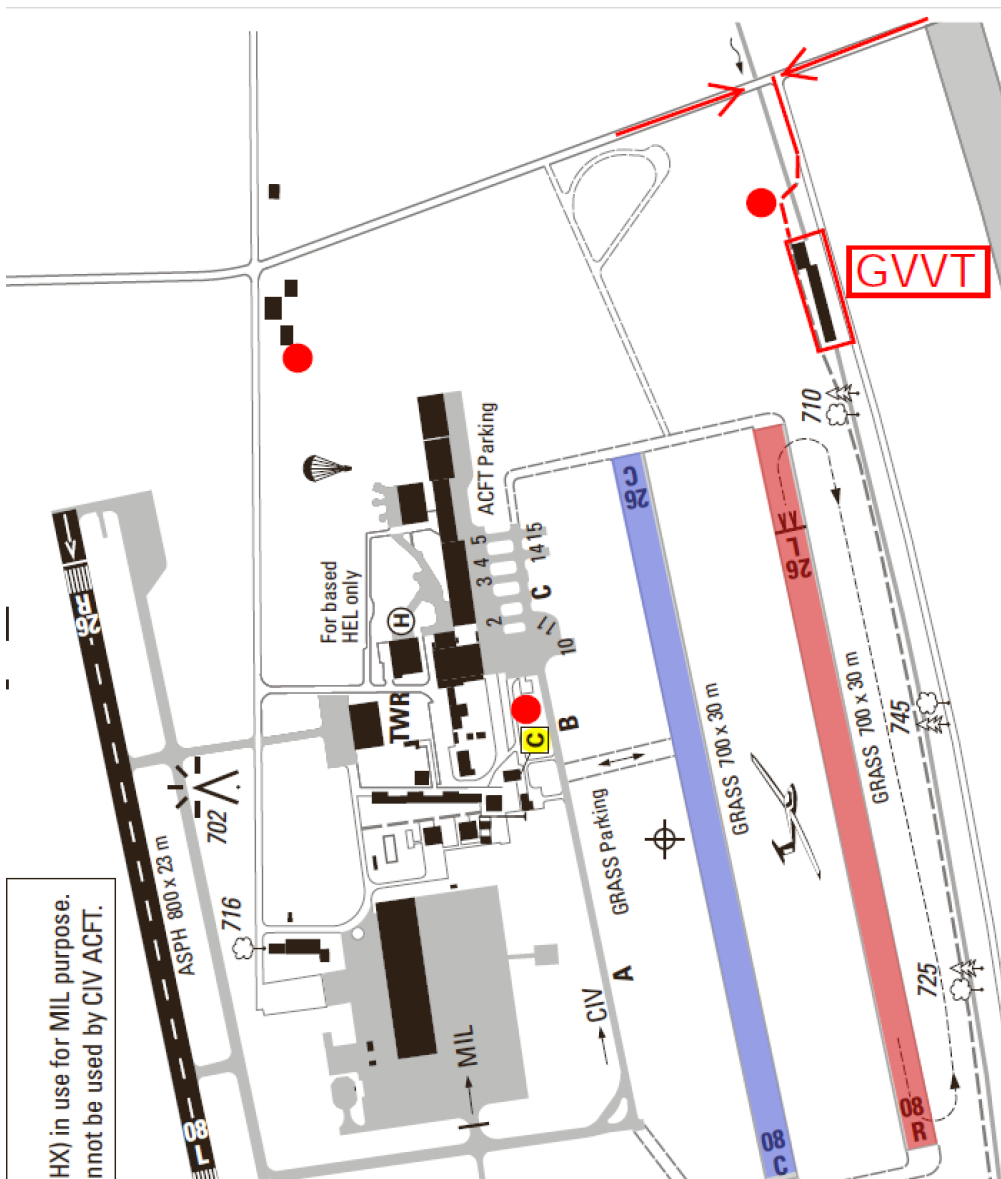
ZURICH INFO	124.700
MILANO INFO	124.925
ATIS	133.455
TWR/AD	134.825
GND	121.700



L'attivazione del settore **LIMA GOLF** viene trasmessa tramite **ATIS**

- 1) 760 m s.l.m.
- 2) 450 m s.l.m.

Piste 08 R / 26 L e 08 C / 26 C, Maniche a vento e Ufficio C



● Manica a vento

■ Ufficio C: Annunciarsi dopo l'atterraggio, attenzione portare con se sia i documenti per il pilota che per l'aliante.

Orari di servizio:

MAR - OCT, MON-FRI:
0800-1200, 1330-1800 LT
SAT/SUN/HOL: 0800-1830 LT

NOV - FEB, MON-FRI:
0800-1200, 1330-1730 LT
SAT/SUN/HOL: 0800-1730 LT

Piste d'atterraggio:

Le piste d'atterraggio normalmente in uso a dipendenza della direzione del vento sono la **26 L** e la **08 R**

Eccezionalmente la torre (TWR) può concedere l'atterraggio sulle piste centrali **26 C** e **08 C**

HX) in use for MIL purpose.
cannot be used by CIV ACFT.

RWY NR	RWY BRG TRUE/MAG	m	AVBL LEN LDG	AVBL LEN TKOF	Superfice SFC	Resistenza STRENGTH
08 L 26 R	079/077 L 259/257 R	800 x 23	670 750	750 670	ASPH	PCN 20 F/B/Y/T
08 C 26 C	079/077 C 259/257 C	700 x 30	700	700	GRASS	0.25 MPa
08 R 26 L	079/077 R 259/257 L	700 x 30	700 600	600 700	GRASS	0.25 MPa
	VAR (19.5): 2° E		→ VFR AGA 3-0, § 3			→ VFR AGA 3-0, § 2

Comunicazioni Radio



Decollo

- Prima del decollo annunciarsi al **Responsabile dell'Attività al Suolo (RAS)** sulla frequenza **122.480** (frequenza Terra/Aria):
 - Nome del pilota
 - Nome del passeggero
 - Modello aliante
 - Immatricolazione
- Comunicare al trainatore la missione di traino sempre sulla frequenza **122.480**:
 - Posizione di sgancio
 - Quota di sgancio
- Dopo aver eseguito tutti i controlli secondo la check list annunciarsi al trainatore sulla frequenza della torre (**TWR**) **134.825**:
 - Aliante HB-..... Pronto**
- Le comunicazioni in volo avvengono sulla frequenza **TWR** fino a che la torre non autorizza il cambio di frequenza passando sulla frequenza **RAS**

ZURICH INFO	124.700
MILANO INFO	124.925
ATIS	133.455
TWR/AD	134.825
GND	121.700

Atterraggio con torre (TWR) attiva

Quando ci si trova sul **Gate Nord** o **Gate Sud** dopo aver ascoltato l'**ATIS** sulla frequenza **133.455** si procede con la chiamata alla torre (**TWR**) su **134.825**:

- Torre di Locarno | Aliante HB-..... | Diga della Verzasca – 1000m / Monte Ceneri – 900m | Informazione (indicatore ATIS) | Richiedo di entrare nel settore LIMA GOLF via Gate Nord / Sud per l'atterraggio

Atterraggio con torre (TWR) **NON** attiva

Quando ci si trova sul **Gate Nord** o **Gate Sud** dopo aver ascoltato l'**ATIS** sulla frequenza **133.455** si procede con la chiamata alla ceca su **134.825**:

- Aerodromo di Locarno | Aliante HB-..... | Diga della Verzasca – 1000m / Monte Ceneri – 900m | Informazione (indicatore ATIS) | Entro nel **Settore degli alianti** via Gate Nord / Sud per l'atterraggio

Sottovento

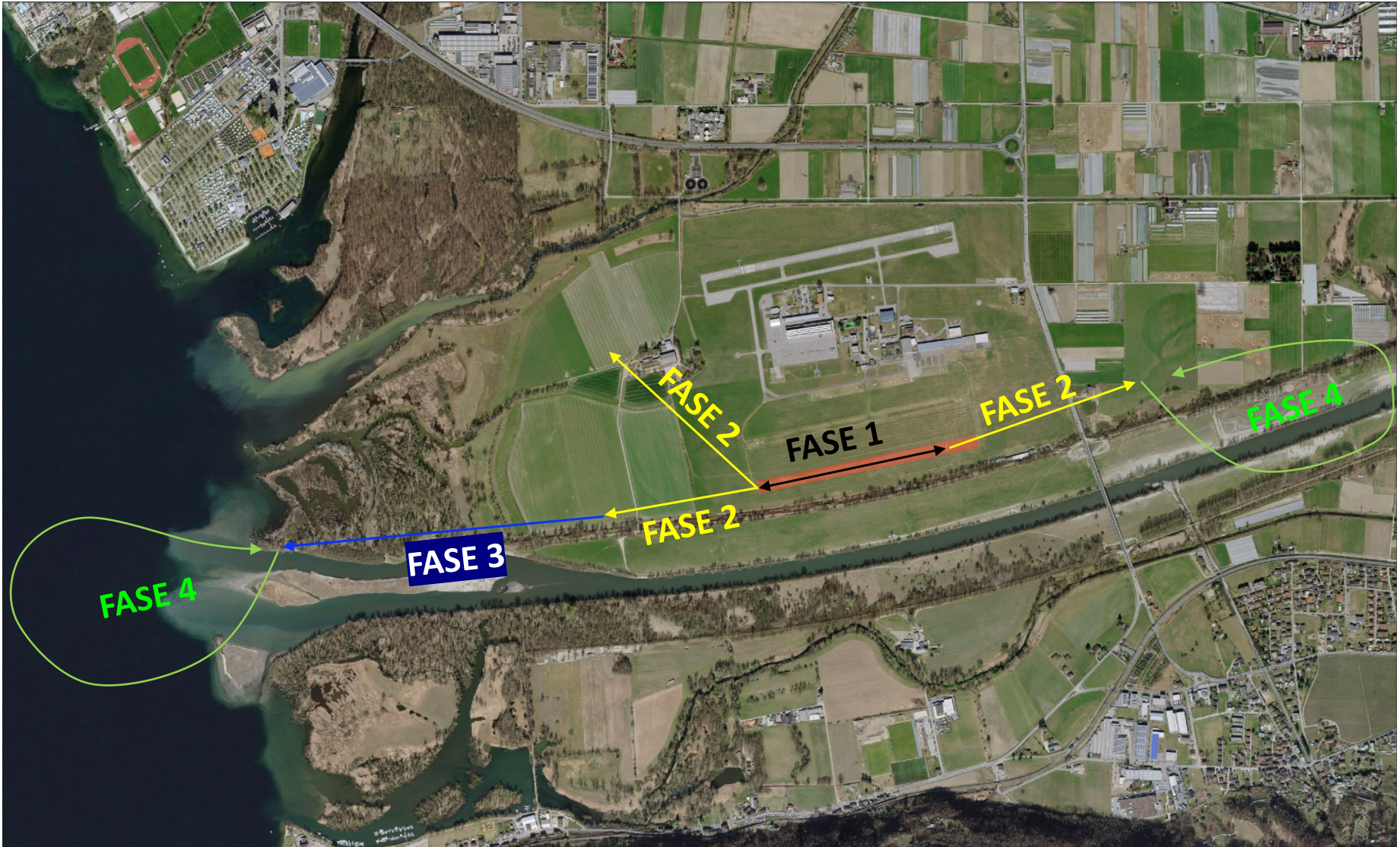
Quando ci si trova nel circuito di sottovento ci si annuncia sulla frequenza della torre (TWR) **134.825**:

- Aliante HB-..... | Sottovento pista **26 L / 08 R**

Procedure d'Emergenza



1. Ho ancora abbastanza pista d'avanti a me: Atterro sulla pista
2. **NON** ho più abbastanza pista d'avanti a me: Atterro nel prato oltre la pista o nel prato grande a destra
3. **NON** ho ancora raggiunto la **quota d'emergenza** ma sono oltre i prati di cui sopra: Proseguo con un ammaraggio (pista 26 L)
4. Ho raggiunto o oltrepassato la **quota d'emergenza**: Virata 30° a Sud e 270° a Nord per ritornare ad atterrare sulla pista di decollo (08 R o 26 L)



Piano di volo per voli sul territorio Italiano



- **ATTENZIONE:** Per ogni volo eseguito con un aliante che decolla e atterra in Svizzera e che segue parte del proprio volo sul territorio Italiano è necessario depositare un piano di volo ATC
- Un volo in aliante per il quale si prevede un piano di volo ATC in partenza e in arrivo da/a LSZL deve preferibilmente tenersi durante gli orari di esercizio dell'aeroporto (vedi AIP LSZL AD INFO). La chiusura del piano di volo al di fuori degli orari di servizio comporta l'attivazione del fuori orario e di conseguenza delle relative tasse. Se si prevede il movimento al di fuori degli orari è necessario prima chiedere il **PPR** all'ufficio C, che in via eccezionale valuterà e permetterà il movimento nel limite del possibile
- Il piano di volo ATC viene depositato tramite i supporti conosciuti (Skybriefing o applicazioni dedicate), nel caso dell'aliante ci si limita ad indicare quelle che sono le intenzioni, anche in modo molto generico
- Apertura/chiusura del piano di volo: è molto importante che l'apertura e soprattutto la chiusura del piano di volo avvengano correttamente, onde evitare che vengano attivati i servizi di ricerca (SAR). Il pilota è l'unico responsabile per l'apertura e la chiusura del piano di volo!
- **Esempio di annuncio per volo con piano di volo ATC:**

TORRE OPERATIVA

- DECOLLO: allineati in coda al traino: *Aliante HB-XXXX pronto alla partenza con piano di volo ATC*
- ATTERRAGGIO: una volta atterrato il pilota comunica alla torre: *Aliante HB-XXXX atterrato, per la chiusura del piano di volo ATC*

TORRE NON OPERATIVA

- PRIMA DEL DECOLLO: il pilota chiama l'ufficio C comunicando che partirà con piano di volo ATC
- DECOLLO: allineati in coda al traino: *Aliante HB-XXXX pronto alla partenza con piano di volo ATC*
- ATTERRAGGIO: una volta atterrato il pilota chiama l'ufficio C chiedendo la chiusura del piano di volo ATC

Tariffe



- Tassa piloti ospiti:

Oggetto	Tassa
Tassa giornaliera	30.- CHF
Tassa settimanale normale	150.- CHF
Tassa periodo Pasquale dal Venerdì santo alla Domenica seguente	150.- CHF
Traino con aereo a motore	8.80 .- CHF / casella*
Atterraggi e Touch & Go	10.- CHF

*

- Le quote di sgancio sono calcolate per multipli di 100m, con una tolleranza di + 49m.

- La quota di partenza è il livello del mare (QNH). La differenza di 200 m tra QNH e QFE copre i costi di atterraggio che non saranno fatturati separatamente.

- Per i traini di alianti biposto viene conteggiata una casella supplementare ogni 500 metri, a partire da 550 metri QNH.

- Per ogni traino viene conteggiato un numero minimo di 5 caselle.

Tariffe



- Atterraggi occasionali:

Oggetto	Tassa
Traino da LSZL fino a 2'000 m/QNH*	240.- CHF / 240.00 €
Traino da altri aeroporti, supplemento trasferta fatturata al minuto	4.- CHF / 4.00 €
Tariffa speciale per alianti provenienti da: - Alzate, Calcinate e Val Brembo	140.- CHF / 140.00 €

* Sgancio a 2000 m/QNH ai seguenti punti: Mte Lema – Lugano Mte Bré – Pizzo Ruscada – Passo San Jorio

Attenzione: Piloti giunti dall'esterno, potranno essere trainati solo dopo essersi presentati all'Ufficio C

Informazioni Supplementari



- Le attività di volo a vela presso l'aeroporto di Locarno si svolgono prevalentemente durante il weekend ed i giorni festivi. Inoltre l'attività presso il nostro aeroporto sottostà all'obbligo di possedere una licenza per la radio telefonia in lingua Inglese o Italiano
- L'attività degli ospiti è regolamentata dalla direttiva "D.7 Piloti Ospiti"
- Per eventuali voli durante la settimana è comunque possibile inoltrare una richiesta al GVVV al seguente indirizzo email ospiti@gvvt.ch che a dipendenza della disponibilità dei trainer e della decisione delle autorità aeroportuali rilascerà un permesso di volo. Da notare che il permesso di volo sarà rilasciato solo il giorno stesso della prevista attività
- Contatti utili:
 - ❑ **Sede GVVV** (Solo il weekend e giorni festivi): +41 91 745 37 77
 - ❑ **Ufficio "C"** aeroporto di Locarno: +41 91 816 17 31
 - ❑ **ATIS:** +41 91 816 17 44
 - ❑ **Comitato GVVV:** comitato@gvvt.ch